

Maankäyttövaikutusten aineistot

- Tavoite: mahdollistaa VA kaikissa liikennehankkeissa
- Paikkatietopohjaisuus
 - Tarkka sijainti (x,y; kiinteistörajat, vektorit jne), hila/ruutu (2m – 250m), mallinnukset (toiminnalliset aluejaot)
- Yhdistettävyyys, mallinnettavuus
 - Sijainti, tunnusyhteys, läheisyys, kytkeytyneisyys
- Vertailtavuus
 - Aika, paikka
- Aikasarjat
 - Jopa kymmeniä vuosia, päivitysväli 1-6 v; kattavuus, valtakunnallisuus
- Salaukset vs. Avoimuus
 - No data, yleistys, luokittelu. Kuka saa käyttää? Tieteellinen tutkimus, viranomaistoiminta
- Maksullisuus vs. ilmaisuus/avoimuus
- Tulevaisuuden käytön näkymät

Aineistoryhmät

Valtioneuvoston selvitys- ja tutkimustoiminta
Statsrådets utrednings- och forskningsverksamhet

Asunnot

- Lkm (talo-, huoneistotyyppi, p-a, hallintaperuste), hinnat, vuokrat (talo-, huoneistotyyppi, p-a)

Asutuskunnat

- Tulotaso, rakenne

Kaavoitus

- Asema-, yleis-, maakuntakaavat

Kiinteistöt

- Kauppahinnat, kiinteistörakenne

Maankäyttö

- Maankäyttö ja -peite, -kehitys

Rakennukset, rakennusluvut

- Lkm, krs-ala, käyttötarkoitus

Saavutettavuus

- Julkisen liikenteen aikataulut, tie- ja rata-aineistot

Työmatkat, -paikat, -voima

- Toimialoitain, alku- ja päätepiisteet

Väestö

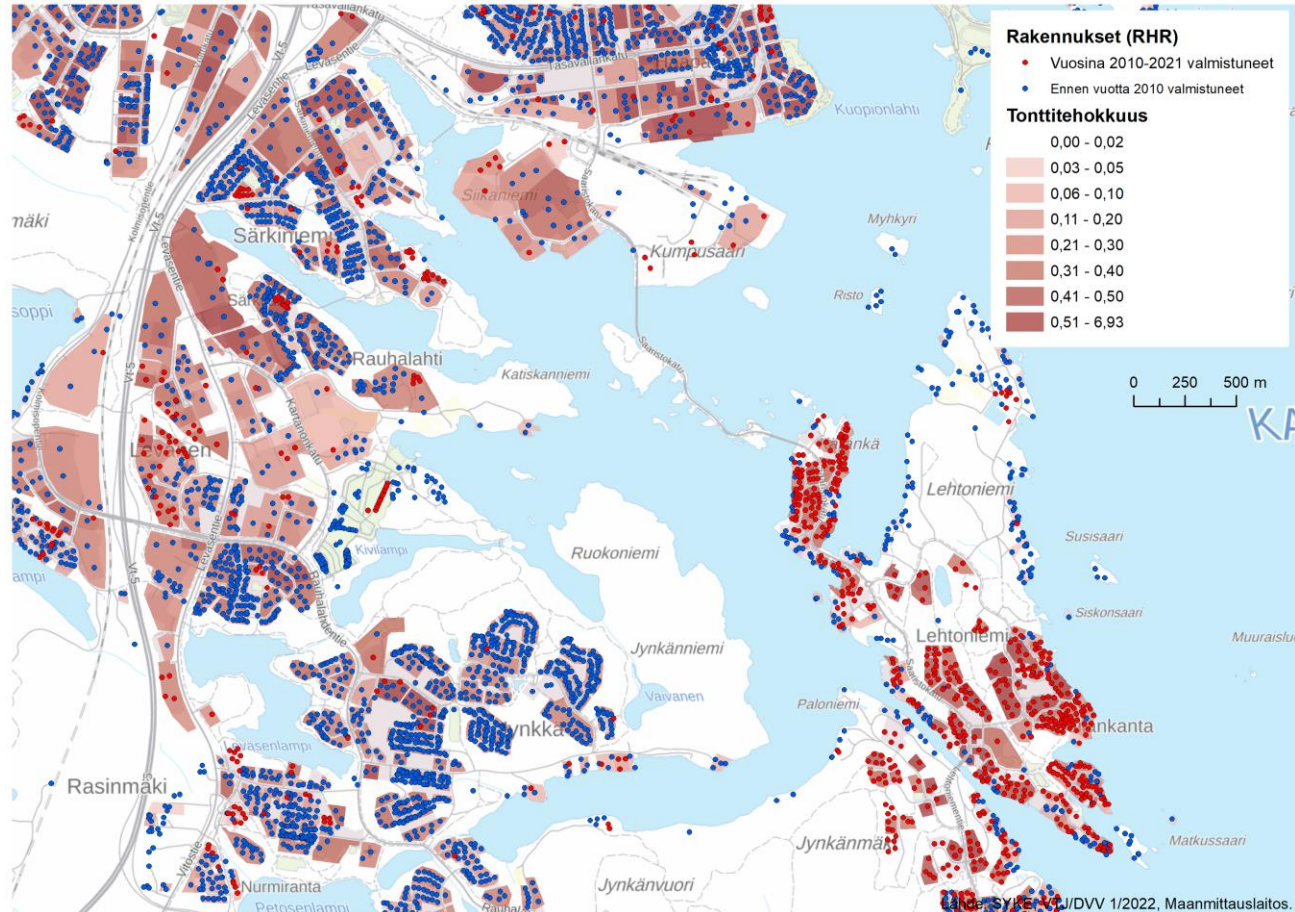
- Ikäryhmät, ikä, pääasiallinen toiminta

Yhdyskuntarakenne

- Aluejaot, vyöhykkeet

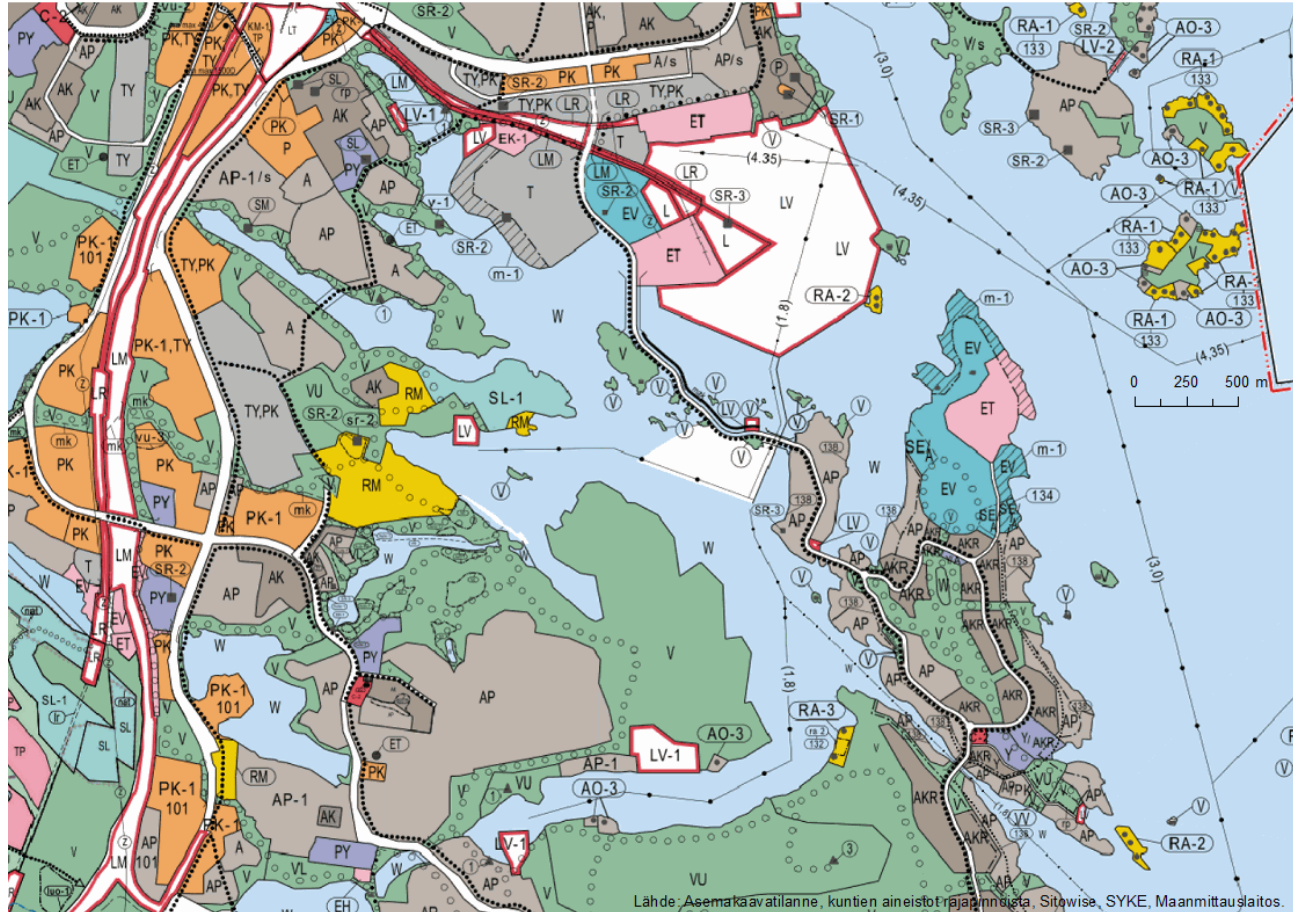
Rakennus- ja huoneistorekisterin (RHR) rakennukset (lähde: VTJ/DVV), Maanmittauslaitoksen kiinteistörekisterin kiinteistöalueet

- Rakentamisajankohta
- Käyttötarkoitus
- Kerrosala
- Tontin koko
- Tonttitehokkuus



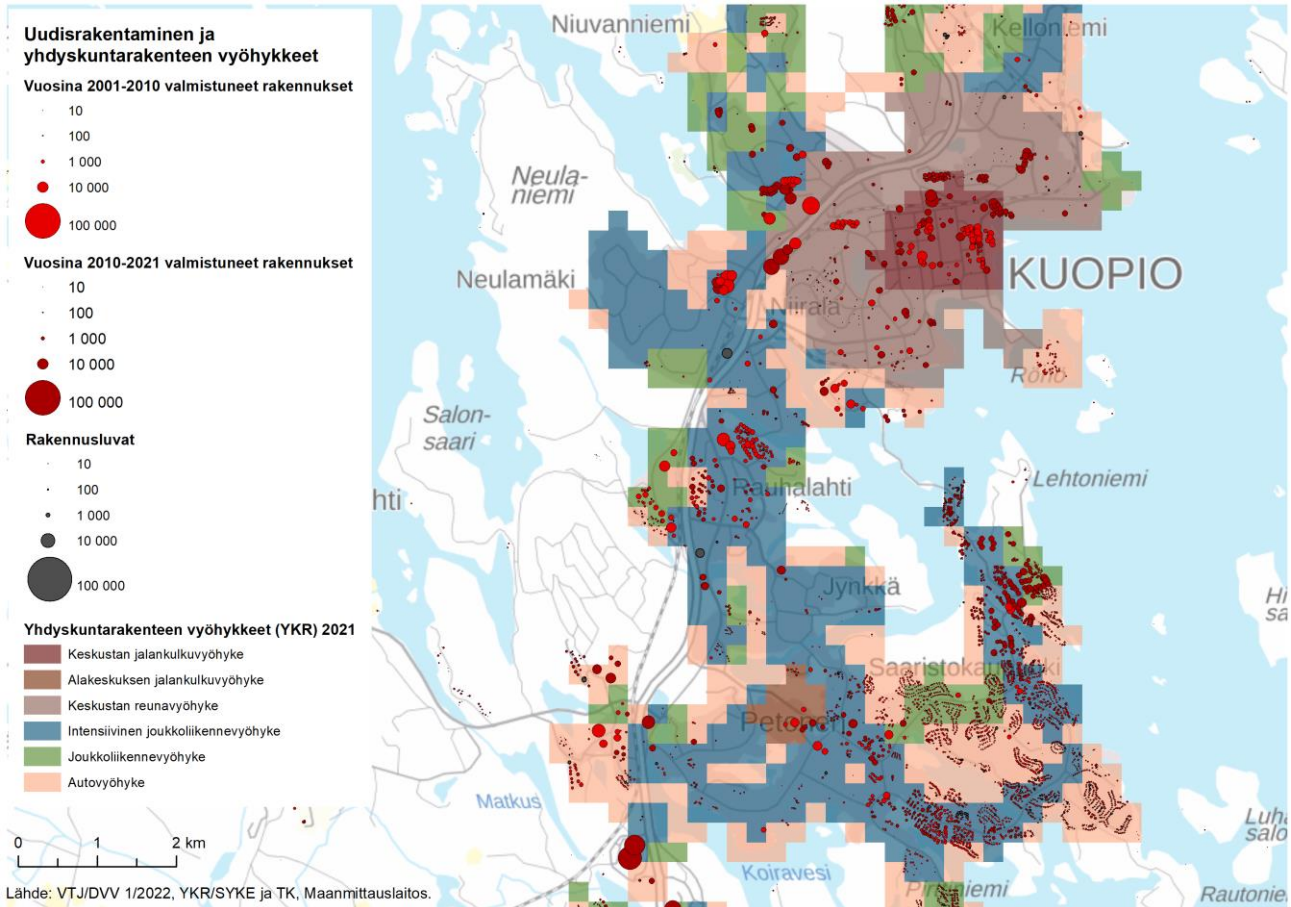
Kaavoitus

- **Asemakaavoista** ulkorajaus vektorina, seurantalomaketiedot aluevarausluokkien pintaaloista ja kerrosaloista ja osasta kuntien asemakaavat kuvina rajapinnoista
- **Yleiskaavoista** ulkorajat vektorina ja Yleiskaavapalvelussa yleiskaavat kaikista kunnista kuvina
- **Maakuntakaavat** yhtenäisen tietomallin mukaan vektorina
- Pohdittava vektorimuotoisten, kuntakohtaisten ajantasa-asema- ja -yleiskaavojen käyttö



Yhdyskuntarakenteen vyöhykerajaukset

- Vyöhykkeiden muutokset liikennehankkeiden myötä
- Uudisrakentamisen, väestö- ja työpaikkakehityksen sijoittuminen eri vyöhykkeille



Saavutettavuus esim. keskustaetäisyytenä, kaikkien asukkaiden ja työpaikkojen saavutettavuutena, eri kulkutapojen mukaan tai kaikki liikkuminen painotettuna kulkutapajakauman mukaan

Esim. väestön ja työpaikkojen kokonaissaavutettavuus pääkaupunkiseudulla Helsingin yliopiston Digital Geography Labin ja YKR:n väestö- ja työpaikkatietojen perusteella

